

PORSCHE

PORSCHE
ROMANIA

lanseaza un nou model

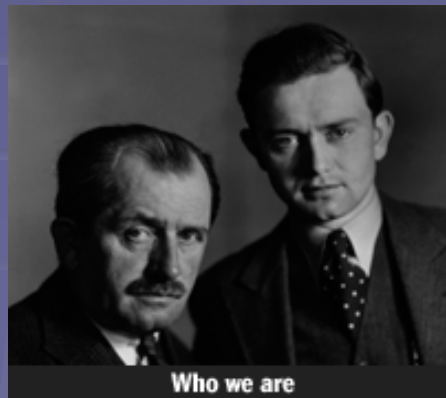


ÎNCEPUTURILE (I)



Istoria familiei Porsche, de origine austriacă, începe în Orașul Maffersdorf, Boemia, unde, la 3 septembrie 1875 se naște Ferdinand Porsche.

Când automobilul a fost inventat, Ferdinand Porsche avea 11 ani mereu talentat în tehnică, tânărul Porsche este numit șeful centrului de teste pe motoare electrice al companiei Vereinigte Elektrizitätswerke Bela Egger & Co., în Viena.



Who we are

ÎNCEPUTURILE(II)



PROPRIA COMPANIE A LUI FERDINAND PORSCHE

Ferry Porsche calcă pe urmele tatălui său și se înscrie la o școală particulară din Viena, deloc neglijând cunoștințele tehnice pe care și le îmbunătățește la uzina Steyr; nemulțumit de felul în care mergea afacerea Steyr, dr. Porsche pleacă din nou la Stuttgart, unde își deschide propriul birou de design, în 1931 Ferry Porsche lucrează alături de tatăl său; de sub amprenta Porsche încep să iasă motoare pe baza energiei eoliene, turbine, prototipuri de motoare pentru diferiți constructori.



PORSCHE CREEAZĂ VOLKSWAGEN



La 22 iunie 1934, Ferdinand Porsche este desemnat de Asociația Industriei Automboliului a Reichului German să construiască o mașină populară: Volkswagen.

Prototipurile aveau să vadă lumina zilei în atelierul din Stuttgart; lui Ferry Porsche i-au fost încredințate testele - el a făcut primele mii de kilometri cu o astfel de mașină.

La 26 mai 1938 se pune piatra de temelie a primei uzine Volkswagen .

Deși războiul nu se terminase încă, compania de design Porsche avea să-și mute birourile în Gmünd, Carinthia.

FERRY PORSCHE ÎNFIINȚEAZĂ COMPANIA AUSTRIACĂ



La 1 aprilie, 1947, Louise Piëch și fratele ei, Ferry Porsche, înființau compania Austrian Porsche Konstruktionen GesmbH, tot în Gmünd.

Ferry Porsche își dedică mare parte din energie pentru a împlini un vis: construirea unei mașini usoare, puternice și rapide, pornind de la caroseria VW Broscuță.

Mașina rezultată a primit numele Porsche 356, după creatorul ei și avea să înceapă legenda; peste 12 mașini de acest tip au fost construite în atelierele Porsche din Salzburg în anii 1949 -1950.



356 Beutler-Cabrio



Porsche no.1, 356 Roadster

BROSCUȚA A FĂCUT TOTUL POSIBIL



Până în 1953, Louise Piëch reușește să dezvolte o rețea națională de vânzări .

Compania Porsche devenea lider de piață cu brandul VW .

În 1959, Porsche înființează prima filială, la Wiener Neustadt, care a fost preluată de fiul cel mare al dnei. Piëch, ing. Ernst Piëch.

În 1961, compania vindea cel de-al 100.000-lea VW Broscuță.

Sectorul de retail începe să se devolte tot mai rapid și avea să devină Porsche - InterAuto (PIA).

Între timp, mașinile de curse produse de Porsche produceau vâlvă: cel de Formula V, Porsche 908 și Porsche 917.

1962 - introducerea serviciului “car rental” de către compania Porsche.

1966 - introducerea serviciului “leasing” de către compania Porsche.

Mai puțin inseamna uneori mai mult



Porsche este o tradiție vie.

Ferdinand și Ferry Porsche aveau viziuni, dar se mențineau cu picioarele pe pământ. Astfel au reușit să transforme imaginația în realitate.

Decenii de stabilitate sunt de neprețuit pentru orice companie.

O companie cu un astfel de trecut trebuie să aibă mereu în vedere viitorul.

Conceptul “mai puțin inseamna uneori mai mult” este la Porsche indeplinit pe toate nivelele si in toate domeniile: deși este considerată o companie mică s-a impus întotdeauna.

Cine sunt, ce fac și unde merg (I)



Combinăția dintre emotiv și fascinația rațională reprezintă expresia calitativă a mitului Porsche.

Pentru companie, Porsche nu reprezintă doar munca ci și ambiția personală de a susține mitul și în viitor.

Pentru Porsche călătoria spre viitor nu reprezintă o călătorie spre necunoscut.

Claritatea și linia flexibilă a companiei determină drumul lor. Astfel valorile trecutului și cele ale prezentului sunt luate spre un nou mileniu.

Cine sunt, ce fac si unde merg (II)

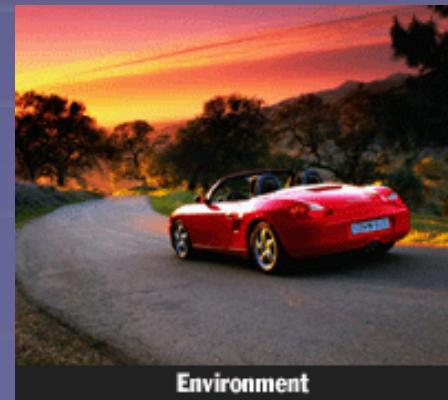


Produsele Porsche exprima faptul ca emotia va fi mereu o parte din viziunea lor.

Punctul de plecare a companiei este placerea de a face ceva pentru tine.

Ca o companie care se respecta Porsche accepta provocarile fara ocolisuri.

- Masina viitorului – asta e ideea care sta la baza a tot ceea ce fac.



Inovatia si sentimentul reprezinta progresul



In prima jumătate din trecutul companiei, Porsche a realizat atât de multe încât firma nu se poate numi nici pe departe o afacere.

Porsche e fascinat. Firma nu doar promite o lume a trairilor, produsele si serviciile ei o garanteaza.



Calitatea



Pentru unii calitatea inseamna rezistenta materialului iar pentru altii inseamna maiestria sofatului. Calitatea Porsche inseamna una fara a neglija-o pe cealalta.

Aproape 70 % din masinile construite de Porsche vreodata sunt conduse si in ziua de azi. Asta este dovada pentru trainicirea lor.



Teoria



Porsche e o lume larg deschisa pentru masinile sport. Aceasta se bazeaza pe o ecuatie care a fost prezentata chiar de la inceput.

Pentru Porsche cea mai mare provocare este sa exploreze limitele posibilului. Fiecare idee are o sansa si aceasta a transformat compania in ceea ce este astazi.

Cayenne este al treilea Porsche si totodata o masina sport. Toate produsele lor s-au născut din ideea de Porsche.



Modele : Primii ani



356 Beutler-Cabrio

1948



Porsche 356 Speedster

1954



Porsche 356 A Carrera 1500 GS

1958



Modele : Anii '60



Porsche 356 B, 2000 GS Carrera 2

- In 1962 este produs Porsche B, 2000GS Carrera2. Frana cu discuri este acum un standard pentru toate modelele.



Porsche 912 Coupé

- Porsche 912 Coupé` este produs in 1965 si devine imediat cea mai vanduta masina.



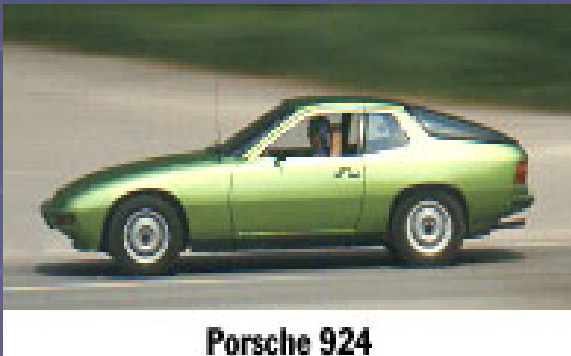
Porsche 911 T 2.0 Targa

- Modelul 911 foloseste inca, tehnologia carburatorului cu puterea de franare de 110 cp/81kw.

Modele : Anii '70 (I)



- Porsche 914 este prezentat la aniversarea lui Ferry Porsche.



- In 1976 Porsche introduce un nou model: primul motor cu racire cu apa fixat in fata.



- In 1979 modelul 924 Turbo incheie seria ramanand masina Porsche cea mai vanduta.

Modele : Anii '70 (II)



Modelul 911 este disponibil in trei variante cu acelasi tip de motor dar cu nivele de putere diferite.



Porsche 911 Carrera RSR 3.0

1973



Porsche 911 Turbo

1974



Porsche 911 S 2.4 Coupé

1975



Modele : Anii '80



Porsche 911 Turbo 3.3 Cabriolet

- Modelul 911 ramane neschimbat iar la Frankfurt Motor Show, Porsche prezinta modelul 911 Turbo 3.3 Cabriolet.



Porsche 944 Coupé

- In 1982 Porsche mareste seria introducand modelul 944 Coupé'.



Porsche 911 SC 3.0 Cabrio

- Dupa 20 de ani Porsche revine cu o limuzina decapotabila, 911 SC Cabriolet , care devine imediat cea mai vanduta masina.

Modele : Anii '90



Porsche 944 S 2 Cabriolet



Porsche 968 Cabriolet



Porsche 911 Carrera 2 3.6 Speedster

- Porsche 968 este introdus in cluburile sportive intr-o stare tehnica buna si la un pret scazut.
- Spre mijlocul anului 1993 Porsche prezinta modificarea completa a modelului 911.